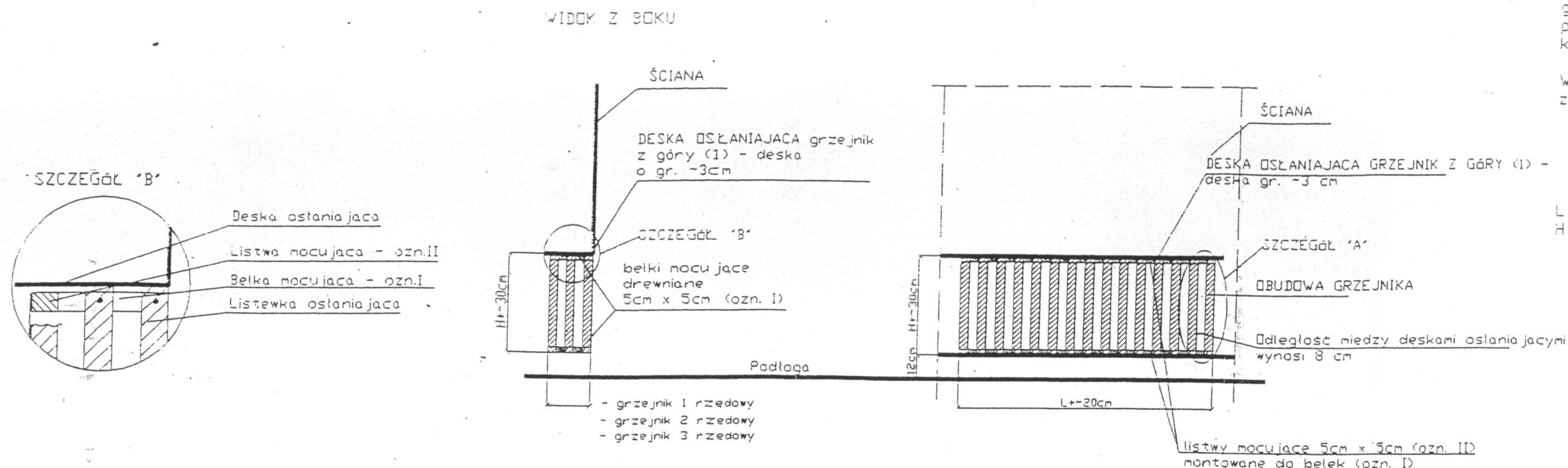


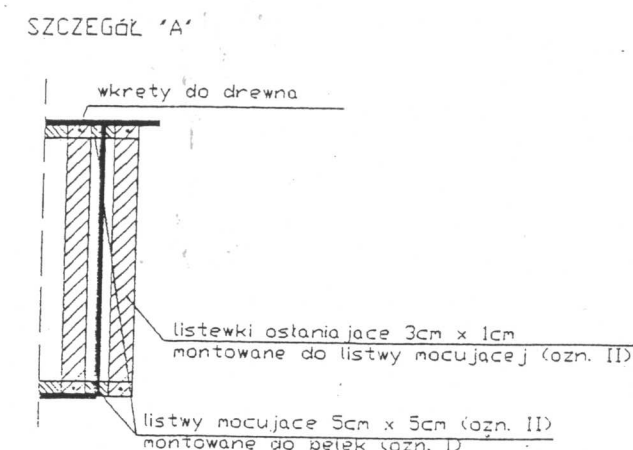
7b). SPOSÓB ZABUDOWY GRZEJNIKÓW W PRZYPADKU BRAKU WNEK



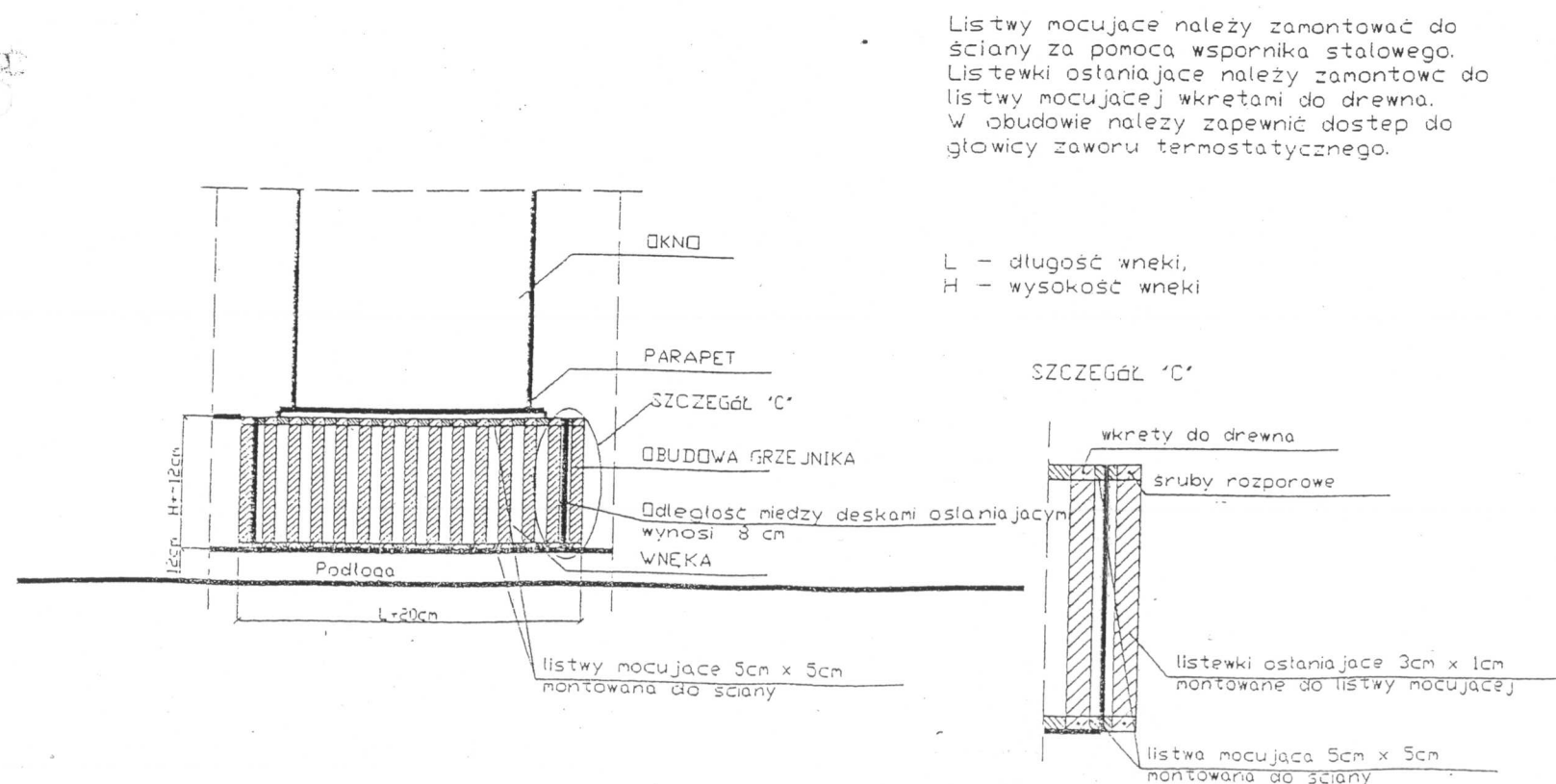
1. Deskę zamontować do ściany za pomocą wsporników stalowych.
2. Belkę mocującą ozn. I mocować wkretami do drewna do spodu deski.
3. Belkę mocującą dolną zamocować do ściany za pomocą wsporników stalowych.
4. Listwy ozn. II mocować do belek ozn. I.
5. Listewki osłaniające montować do listew ozn. II.
6. Wszystkie elementy drewniane powinny być gładkie, naroża wycheblowane. Całość obudowy pomalować farbą w kolorze dostosowanym do kolorystyki pomieszczenia.

W obudowie należy zapewnić dostęp do głowicy zaworu termostatycznego.

L - długość grzejnika,
H - wysokość grzejnika



7a). SPOSÓB ZABUDOWY GRZEJNIKÓW WE WNECE



<p>PRZEDSIĘBIORSTWO USŁUGOWE BADAWCZO-PROJEKTOWE</p> <p>DYNAMIKA sp. z o.o.</p> <p>44-100 GLIWICE ul. Robotnicza 4a Tel: 231-82-93 Fax: 238-24-86</p> <p>OGRZEWNICTWO * CIEPŁOWNICTWO * WENTYLACJA</p>				
<p>Tytuł rys.: Projekt instalacji centralnego ogrzewania Sposób zabudowy grzejników</p>				
<p>Opracowanie: DOSTOSOWANIE POMIESZCZEŃ DOMU POMOCY SPOŁECZNEJ "ZAMECZEK" DO OBOWIAZUJĄCYCH PRZEPISÓW</p>		<p>Obiekt: Dom Pomocy Społecznej "Zameczek" w Kuźni Nieborowskiej ul. Knurowska 13</p>		
Projektował:	Nazwisko:	Nr upr.:	Podpis:	Zlecił:
	Adrian Fröhlich	SKL/1000/PWOS/OS	<i>Fröhlich</i>	<i>SoN</i>
				Powiat Gliwicki ul. Zygmunta Starego 17 44-100 Gliwice
Sprawdził:	Dorota Płonka	528/94	Nr umowy: UD07/038	Skala: 1:50
				Nr rys.: 8